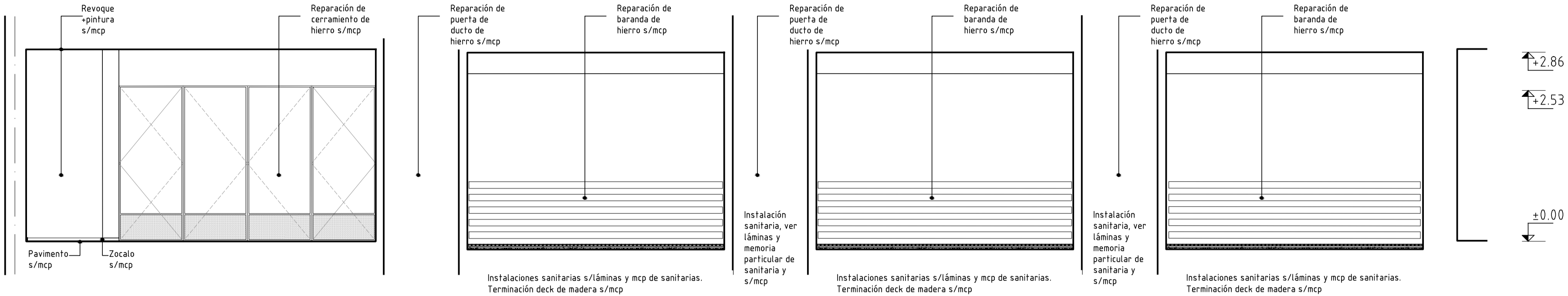
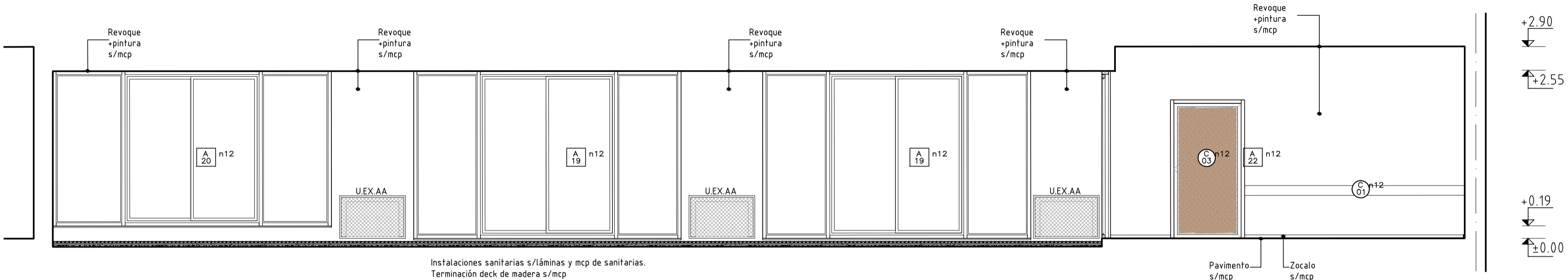


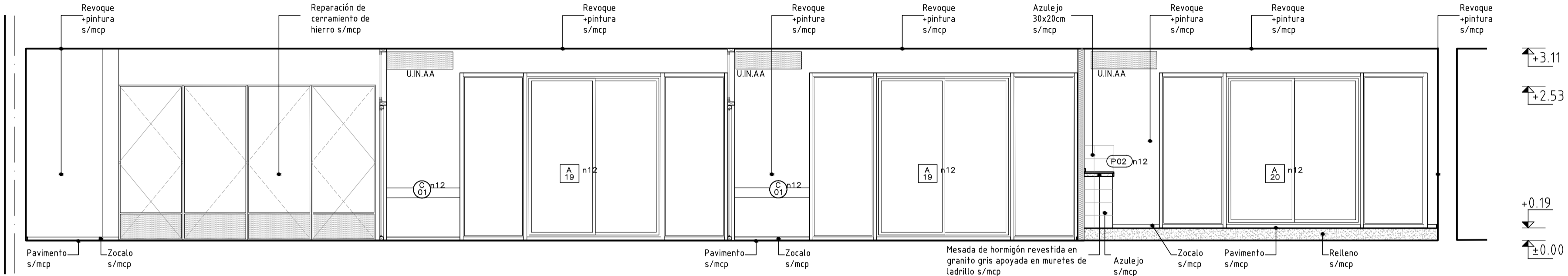
CORTE 1-1



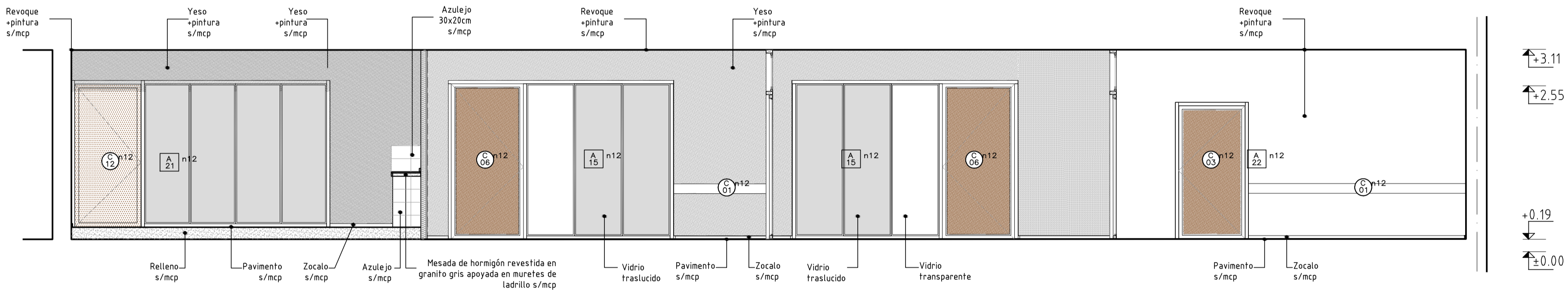
CORTE 2-2



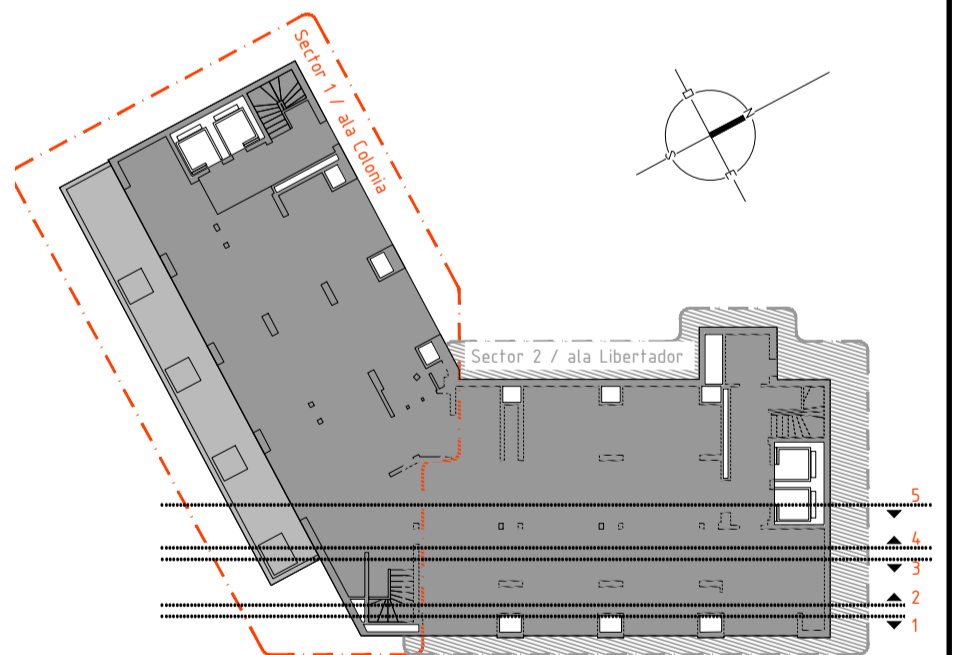
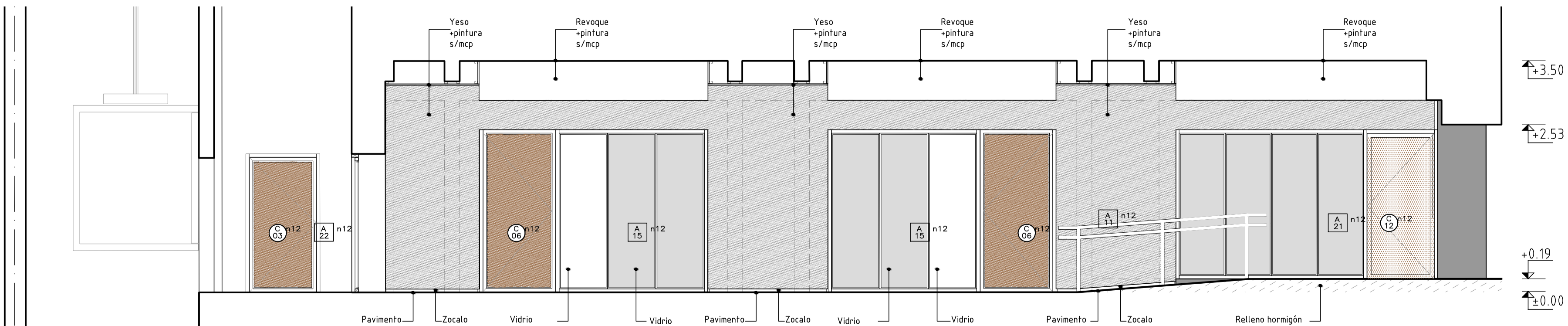
CORTE 3-3



CORTE 4-4



CORTE 5-5



ANEP AREA DE PROYECTOS		DIRECCIÓN SECTORIAL DE INFRAESTRUCTURA	
CONSEJO DIRECTIVO CENTRAL			
OBRA: EDIFICIO C.O.D.I.CEN. Libertador 1609 esq. Colonia	LOCALIDAD: MONTEVIDEO	FECHA: 2022	ESCALA: 1/50
PLANO DE: ALBANILERÍA - Sector 2 - Nivel 12		LÁMINA No.: L 45	
CORTE 1-1 / 2-2 / 3-3 / 4-4 / 5-5			
ARQUITECTO: BARRERA SOTO - BUSTAYO DOB BANTOR CRUZ	FIRMA:		
AYTE. de ARQUITO: ARQ. FLAVIO FLORES - ARQ. CARLA FIRPO	FIRMA:		
TECNICO:	FIRMA:		
DESUJANTE:	FIRMA:		